

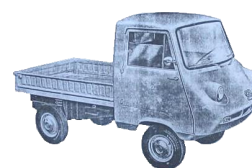
Fa. Peroutka Michael

Mooskirchner Str 49

A-8502 Lannach



www.strada.at



Tel + 43/676/610 40 69 Fax +43/676/610 40 68 eMail: office@strada.at

Preisliste Juni 2011

Ersatzteile für Steyr Puch 500-650-700-Haflinger-Fiat 500-126

INHALTSVERZEICHNIS	Seite
1. BLECHTEILE	5
1.1. Blechteile Puch 500-650-700 Combi	6
1.2. Blechteile Fiat 126	7
2. KAROSSERIETEILE	7
2.1 Stoßstangen	7
2.1.1 Stoßstangen Puch 500-650-700 Combi	7
2.1.2 Stoßstangen Fiat 126	7
2.2 Sonstige Anbauteile Puch 500-650-Combi	8
2.3 Sonstige Anbauteile Haflinger	8
2.4 Sonstige Anbauteile Fiat 126	8
2.5 Kofferraum	8
3. Dach	9
3.1 Großes Verdeck (Fiat 500 N, Puch 500-650 bis 1966)	9
3.2 Verdeck Combi	9
3.3 Kleines Verdeck (500-650 ab 1966)	10
3.4 Verdeck Haflinger	10
4. SCHEIBEN und DICHTUNGEN	10
4.1. für PKW und Combi	10
4.2. für Haflinger	11
5. TÜREN	11
5.0 Türen PKW und Combi	11
5.1. Türen nur 500-650 bis 1966 u. Combi	12
5.2. Türen nur 500-650 ab 1966	13
5.3. Türen Haflinger APK	13
6. INNENRAUM	13
6.1. Allgemein	13
6.2. 500-650 bis 1968 und 700 Combi	13
6.4. 500 ab 1968	15
6.5. Haflinger	16
7. MOTORDECKEL und MOTORRAUM	16
8. EMBLEME und SCHRIFTZÜGE	16
8.1. Embleme und Schriftzüge PUCH	16
8.2. Embleme und Schriftzüge Haflinger-Pinzgauer	17
8.3. Embleme Puch G	17
8.4. Embleme und Schriftzüge FIAT 500	17
9. PUCH-MOTOR	17
9.1. Motorteile und Dichtungen	17
9.2. Ölfilter	19
9.3. Luftfilter	19
9.4. Auspuff, Heizung und Zubehör	20
9.4.1. für PKW und Combi	20
9.4.2 für Haflinger	20
9.5. Benzinpumpe – Benzinleitungen	20
9.6. Kupplung	21
9.6.1. Puch 500 bis 1968 - 650 - Combi - Haflinger	21
9.6.2. Puch 500 ab 1968	21

9.7. Motoraufhängung	21
9.8. Doppelvergaser ZENITH 32	21
9.9. Doppelvergaser ZENITH 36 (Pinzgauer)	22
9.10. Einfachvergaser SOLEX 40 PID	22
9.11. Einfachvergaser SOLEX 32	22
9.12. Doppelvergaser WEBER 36-42	22
9.13. Einfachvergaser WEBER 32 ICS	23
9.14. Einfachvergaser WEBER 28	23
9.15. Vergaserzubehör	23
10. FIAT-MOTOR	23
11. PUCH-GETRIEBE	24
11.1 allgemein	24
11.2. Puch-Getriebe, nur PKW bis 1968	25
11.3. Puch-Getriebe, Combi	25
11.4. Puch-Getriebe, Haflinger	25
12. FIAT-GETRIEBE	26
13. SEILZÜGE + ZUBEHÖR	26
13.1. Seilzüge + Zubehör Puch 500-650-700 bis ´68	26
13.2. Seilzüge + Zubehör Puch 500 ab ´68, 500 S u. Fiat 500	27
13.3. Seilzüge + Zubehör Puch Haflinger	27
14. LENKUNG	27
14.1. Lenkung 500-650-Combi	27
14.2. Lenkung Haflinger	28
15. RADAUFHÄNGUNGEN-FAHRWERK 500-650-Combi-126	28
15.1. Radaufhängung vorne	28
15.2. Radaufhängung hinten	29
16. RADAUFHÄNGUNGEN-FAHRWERK Haflinger	30
17. REIFEN	30
18. BREMSANLAGE	30
18.1. Bremsanlage Puch 500-650 bis 1968 und Combi	30
18.2. Bremsanlage Puch 500 neu ab 1968, Puch 500 S und Fiat 500	31
18.3. Bremsanlage Fiat 126	32
18.4. Bremsanlage Haflinger	32
19. SCHEIBENWISCH- und WASCHANLAGE 500-650-700 Combi	33
20. SCHEIBENWISCH und WASCHANLAGE Haflinger	33
21. ELEKTRIK	33
21.1. Elektrik Puch 500 bis 1968-650-Combi-Haflinger	33
21.2. Elektrik Puch 500 ab 68 - Puch 500 S	34
21.3. Alter Verteiler mit Eisengehäuse	34
21.4. Neuer Verteiler mit Alugehäuse	35
21.5. Elektrik, Sonstiges	35
21.6. Elektrik Pinzgauer	35
21.7. Elektrik Fiat 500-126	35
22. BELEUCHTUNG	36
22.1. Beleuchtung Puch 500-650 bis 1968 - 700 Combi	36
22.2. Beleuchtung Puch 500 ab 1968 - Fiat 500	37
22.3. Beleuchtung Haflinger	38
22.4. Beleuchtung Fiat 126	38
22.5. Beleuchtung allgemein	39

25. SONDERZUBEHÖR-TUNING-ACCESSOIRES	39
26. LITERATUR	40
27. BENZINZUSATZ, MOTORÖLE, GETRIEBEÖL, BREMSFLÜSSIGKEIT, HANDWASCHPASTE	41
28. SONSTIGES	41

1. BLECHTEILE	
1.1. Blechteile Puch 500-650-700 Combi:	
Frontblech L	38,00
Frontblech R	38,00
Frontblech F	75,00
Frontblech Puch 1960-1968	150,00
Frontblech Puch bis 1959 mit Luftschlitzen	250,00
Kofferdeckel ab 1966	58,00
Kofferdeckel Puch 500 bis 1966	98,00
Kotflügel vorne rechts 500 von 1957-1959	120,00
Kotflügel vorne links 500 von 1957-1959	120,00
Kotflügel vorne rechts 500-650-700 von 1960-66	120,00
Kotflügel vorne links 500-650-700 von 1960-66	120,00
Kotflügel vorne rechts 500-650 ab 1966	28,00
Kotflügel vorne links 500-650 ab 1966	28,00
Kotflügel vorne rechts orig. FIAT	35,00
Kotflügel vorne links orig. FIAT	35,00
Kotflügel vorne rechts Combi	120,00
Kotflügel vorne links Combi	120,00
Schweller außen rechts 500-650 bis 1966	68,00
Schweller außen links 500-650 bis 1966	68,00
Schweller außen rechts 500-650 ab 1966	15,00
Schweller außen links 500-650 ab 1966	15,00
Schweller außen Combi, rechts (Mittelstück)	38,00
Schweller außen Combi, links (Mittelstück)	38,00
Tür rechts 500-650 bis 1966 (2. Ausf.)	350,00
Tür links 500-650 bis 1966 (2. Ausf.)	350,00
Tür rechts 700 Combi	350,00
Tür links 700 Combi	350,00
Tür rechts 500-650 ab 1966	155,00
Tür links 500-650 ab 1966	155,00
Tür rechts 500-650 ab 1966 original	
Tür rechts 500-650 ab 1966 original	
Türreparaturblech außen rechts	28,00
Türreparaturblech außen links	28,00
Türreparaturblech innen rechts bis 1966	117,00
Türreparaturblech innen links bis 1966	117,00
Seitenwand hinten rechts 500-650 bis 1966	300
Seitenwand hinten links 500-650 bis 1966	300
Seitenwand hinten rechts 500-650 ab 1966	55,00
Seitenwand hinten links 500-650 ab 1966	55,00
Rep.blech Kotflügel vorne rechts	4,00
Rep.blech Kotflügel vorne links	4,00
Rep.blech Kotflügel vorne - Schweller rechts	4,00
Rep.blech Kotflügel vorne - Schweller links	4,00

Innenkotflügel vorne rechts	30,00
Innenkotflügel vorne links	30,00
Rep.blech Kotflügel hinten rechts	4,00
Rep.blech Kotflügel hinten links	4,00
180° Radlauf hinten rechts	30,00
180° Radlauf hinten links	30,00
Rep.blech 120° Radlauf hinten außen rechts	30,00
Rep.blech 120° Radlauf hinten außen links	30,00
Innenkotflügel hinten rechts	35,00
Innenkotflügel hinten links	35,00
Frontblech innen mit Batterieträger	38,00
Batterieträger	7,00
Rep.blech Batterieträger	12,00
Pedalerieblech	55,00
Querträger vorne unten inkl. Bolzen	40,00
Bodenblech 1957-58 rechts	250
Bodenblech 1957-58 links	250
Bodenblech rechts, ab 1958	28,00
Bodenblech links, ab 1958	28,00
Bodenblech rechts, ab 1958, verstärkt	38,00
Bodenblech links, ab 1958, verstärkt	38,00
Bodenblech rechts Combi	75,00
Bodenblech links Combi	75,00
Satz Sitzschienen pro Bodenplatte	9,00
Wagenheberaufnahme rechts	10,00
Wagenheberaufnahme links	10,00
Schweller innen rechts 500-650 bis 1966	38,00
Schweller innen links 500-650 bis 1966	38,00
Schweller innen 500-650 bis 1966 mit innerem Versteifungsblech und Türrahmenfalz, rechts	88,00
Schweller innen 500-650 bis 1966 mit innerem Versteifungsblech und Türrahmenfalz, links	88,00
Schweller innen rechts ab 1966	15,00
Schweller innen links ab 1966	15,00
Schweller innen Combi rechts	50,00
Schweller innen Combi links	50,00
Schweller innen Combi mit innerem Versteifungsblech und Türrahmenfalz, rechts	88,00
Schweller innen Combi mit innerem Versteifungsblech und Türrahmenfalz, links	88,00
Heckblech Fiat 500 F-L	40,00
Heckblech Fiat 500 R	50,00
Motordeckel Fiat 500	68,00
Gegenlager oben für hintere Schraubenfeder 500 ab 1968	8,00
Replech Stoßdämpferaufnahme rechts (Ersatz)	10,00
Replech Stoßdämpferaufnahme links (Ersatz)	10,00
Motorraumblech innen seitlich rechts	30,00
Motorraumblech innen seitlich links	30,00

1.2. Blechteile Fiat 126:	
Frontblech	35,00
Kotflügel vorne rechts	28,00
Kotflügel vorne links	28,00
Schweller außen rechts	10,00
Schweller außen links	10,00
Bodenblech rechts	25,00
Bodenblech links	25,00
Windlaufblech 126 (unterer Windschutzscheibenrahmen)	15,00
Türblech außen komplett rechts	8,00
Türblech außen komplett links	8,00
Reparaturblech unten innen rechte Tür	5,00
Reparaturblech unten innen linke Tür	5,00
Rückleuchtenblech rechts	5,00
Rückleuchtenblech links	5,00
Seitenwand rechts	28,00
Seitenwand links	28,00
2. KAROSSERIETEILE	
2.1 Stoßstangen	
2.1.1 Stoßstangen Puch 500-650-700 Combi:	
Stoßstange vorne	
Stoßstange hinten	
Stoßstange vorne +	35,00
Stoßstange hinten +	35,00
Stoßstange vorne chrom mit Gummischutzleiste	38,00
Stoßstange hinten chrom mit Gummischutzleiste	38,00
Stoßstange vorne Edelstahl	38,00
Stoßstange hinten Edelstahl	38,00
Abstandshalter f. Stoßstange	2,00
Abstandshalter f. Stoßstange Chrom, Premiumqualität (1,5mm stark!)	4,00
Gummiunterlage f. Abstandshalter	2,00
Schraube f. Stoßstange	1,00
Schraube f. Stoßstange, Edelstahl	1,50
Stoßstange Combi hinten	43,00
Schraube f. Stoßstange Combi hinten	3,50
Chrombügel vorne	35,00
Chrombügel hinten rechts	35,00
Chrombügel hinten links	35,00
Distanzstück dazu	1,80
Distanzstück dazu, Metall verchromt	1,80
Distanzstück dazu, Metall verchromt (extra massive Qualität)	3,00
lange Stoßstangenschraube für Chrombügel	1,80

2.1.2 Stoßstangen Fiat 126	
Stoßstange vorne chrom Fiat 126	35,00
Stoßstange hinten chrom Fiat 126	35,00
Stoßstange vorne Kunststoff Fiat 126	25,00
Stoßstange hinten Kunststoff Fiat 126	25,00
Abstandshalter für Kunststoffstoßstange vorne	8,00
Abstandshalter für Kunststoffstoßstange hinten	8,00
2.2 Sonstige Anbauteile Puch 500-650-700 Combi:	
Klemmspiegel 500-650 bis 1966	69,00
Klemmspiegel 500-650 bis 1966, Ersatz	38,00
Seitenspiegel 500 Eu-S bzw. Combi	38,00
Klemmspiegel rechteckig, chrom	30,00
Klemmspiegel rechteckig, schwarz	20,00
Klemmspiegel rund, chrom	38,00
Sportspiegel chrom	38,00
Zierleiste Tür	10,00
Zierleiste Seitenwand hinten	10,00
Satz Zierleisten 500 - 650	25,00
Befestigungsklammer Zierleisten 500	0,35
Schwellerzierleiste Edelstahl / Stück	9,00
Schwellerzierleiste Aluminium / Stück	15,00
Befestigungsklammer für Schwellerzierleiste (6x pro Leiste)	0,35
2 Schwellerleisten Edelstahl + 12 Klammern	20,00
2.3 Sonstige Anbauteile Haflinger:	
Spiegel Haflinger, Kunststoffgehäuse grau	12,00
Spiegel Haflinger, Blechgehäuse schwarz, Glas leicht getönt	12,00
2.4 Sonstige Anbauteile Fiat 126	
Gummischlauch f. Einfüllstutzen Tank 126	10,00
Tank 126	28,00
2.5 Kofferraum:	
Haltegummi f. Wagenheber oder Werkzeug	3,50
Haltegummi für Reseverad 500-650 bis 1968 u. 700 Combi, inkl. Haken	6,00
Haltegummi für Reseverad 500 ab 1968	5,00
Dichtsatz Kofferdeckel (Dichtband + alle Gummipuffer)	5,00
eckiger Gummi unter Kofferdeckel	0,60
Gummipuffer unter Kofferdeckel mitte	0,80
Gummipuffer für Kofferdeckel seitlich 4,5 mm	0,35
Gummipuffer für Kofferdeckel seitlich 6,5 mm	0,35
Gummimatte für Kofferraum 500 ab 1968	10,00
Kofferdeckelseilzug komplett 500 S	6,00

Kofferdeckelseilzug komplett 500-650 bis 1968 u. 700 Combi	12,00
Verschlusshaken Alu f. Kofferdeckel	5,00
Haken mit Feder für Kofferdeckel	8,50
Hupengummi f. Frontblech (500-650-700-Haflinger)	10,00
Dichtung f. Tankgeber 500-650 bis 1968 u. 700 Combi	2,00
Dichtung f. Tankdeckel 500-650 bis 1968 u. 700 Combi	2,00
Tankgeber 500 L	28,00
Benzintank 500 S	120,00
3. Dach	
3.1 Großes Verdeck (Fiat 500 N, Puch 500-650 bis 1966):	
großes Faltdachgestänge Fiat 500 N, mit allen Querstangen u. Doppelverschluss	298,00
großes Faltdachgestänge Puch 500-650 bis 1966 komplett, mit allen Querstangen u. Doppelverschluss	450,00
Verdeckstoff lang Fiat 500 N, Fenster eingeschweißt	180,00
Verdeckbezug lang Puch 500-650 beige (Kunststoff glatt)	195,00
Verdeckbezug lang Puch 500-650 schwarz (Kunststoff, bessere Qualität)	
Verdeckbezug lang Puch 500-650 schwarz (Sonnenland-Stoff)	
dünnere Verdeckspiegel	12,00
breitere Verdeckspiegel	28,00
Gummiauflage für schmalen Verdeckspiegel	1,50
Gummiauflage für breiten Verdeckspiegel	3,50
Lederriemen f. gr. Verdeck	10,00
Bügel innen f. Lederriemen	5,00
Bügel außen f. Lederriemen	5,00
Gummitülle, Abdeckung zu Hardtopschraben im Innenraum, schwarz (Ersatz)	0,80
Gummitülle, Abdeckung zu Hardtopschraben im Innenraum, schwarz	1,50
Gummitülle, Abdeckung zu Hardtopschraben im Innenraum, weiß	1,50
Gummitülle, Abdeckung zu Hardtopschraben außen, extraflach	1,00
Befestigungsschraube seitlich für Verdeckbügel	3,00
oder alternativ: Befestigungsmutter seitlich für Verdeckbügel	3,00
Niete für Verdeckstoff / Stück	0,40
Dichtungsprofil zwischen Hardtop und Karosserie / Satz PKW	28,00
3.2 Verdeck Combi:	
Verdeckstoff Combi (original Qualität)	38,00
Verdeckstoff Combi in Stoff	45,00
Verdeckbügel Combi, 2. Serie (für Mittelverschluss)	75,00
Verdeck Combi kompl.	120,00
Verdeckverschluss mitte Plastik, 2. Serie	3,50
Verdeckverschluss mitte Metall, 2. Serie	6,50
Gegenstück für Verdeckverschluss mitte, Edelstahl	10,00
Verdeckspiegel (dünne Querstange im Verdeck)	12,00
Gummiauflage für Verdeckspiegel	1,50
Verdeckleiste hinten (zum Anschrauben des Verdeckes)	8,00

Verdeckleiste hinten (zum Anschrauben des Verdeckes), verzinkt	11,00
Befestigungsschraube seitlich für Verdeckbügel	3,00
<i>oder alternativ:</i> Befestigungsmutter seitlich für Verdeckbügel	3,00
Niete für Verdeckstoff / Stück	0,40
Dichtungsprofil zwischen Hardtop und Karosserie / Satz Combi	28,00
3.3 Kleines Verdeck (500-650 ab 1966):	
Verdeckbezug (original Qualität)	20,00
Verdeck kompl. (original Qualität)	63,00
Verdeckrahmen vorne	40,00
Befestigungsschraube seitlich für Verdeckbügel	3,00
<i>oder alternativ:</i> Befestigungsmutter seitlich für Verdeckbügel	3,00
Befestigungsschiene vorne für Verdeckrahmen	5,00
Verdeckspriegel (dünne Querstange im Verdeck)	12,00
Gummiauflage für schmalen Verdeckspriegel	1,50
Verdeckverschluß Plastik 500-650 Eu + 500 S	3,50
Verdeckverschluß Metall 500-650 Eu + 500 S	6,50
Gegenstück für Verdeckverschluß Edelstahl	10,00
Verdeckleiste hinten (zum Anschrauben des Verdeckes) ab 1966	8,00
Verdeckleiste hinten (zum Anschrauben des Verdeckes) ab 1966 verzinkt	11,00
Niete für Verdeckstoff / Stück	0,40
<i>Dachrinnenchrom: siehe Sonderzubehör</i>	
3.4 Verdeck Haflinger:	
Gummischnur für Haflinger Verdeck dünn / m	2,50
Gummischnur für Haflinger Verdeck dick / m	3,80
Haken dazu	1,00
4. SCHEIBEN und DICHTUNGEN	
4.1 für PKW und Combi:	
Verbundglaswindschutzscheibe 500-650 ab 1966, Combi	70,00
Verbundglaswindschutzscheibe 500-650 ab 1966, Combi, getönt (Grünkeil)	100,00
Verbundglaswindschutzscheibe 500-650 ab 1966, Combi, getönt (Blaukeil)	100,00
Windschutzscheibengummi 500-650 ab 1966, Combi	18,00
Satz Scheiben grün (hinten beheizt), 500-650 ab 1966	288,00
Windschutzscheibengummi Luxus 500-650 ab 1966, Combi	20,00
Windschutzscheibe 500-650 bis 1966	100,00
Windschutzscheibe 500-650 bis 1966 mit Blaukeil	120,00
Windschutzscheibengummi 500-650 bis 1966	35,00
Seitenfenster hinten rechts / links	38,00
Seitenfenstergummi hinten links = rechts	10,00
Seitenfenstergummi hinten rechts	15,00
Seitenfenstergummi hinten links	15,00

Fensterdichtung Combi Schiebefenster hinten seitlich links und rechts	85,00
Seitenfensterführung Combi (Filz doppelt) / m (5m pro Auto notwendig)	6,50
Seitenfensterführung Combi + (Filz doppelt) / m	16,00
Heckscheibengummi Combi	39,00
Heckscheibengummi 500-650 bis 1966 (für Hardtop), Meterware zusammengeklebt	25,00
Heckscheibengummi 500-650 bis 1966 (für Hardtop), vorgeformt und verschweißt	55,00
Heckscheibe 500-650 ab 1966	68,00
Heckscheibengummi 500-650 ab 1966	16,50
Heckscheibengummi Luxus 500-650 ab 1966	17,00
Chromprofil für Windschutzscheibengummi Luxus / m	2,00
Chromprofil für Scheibengummi Luxus / Fahrzeug	8,00
4.2 für Haflinger:	
Windschutzscheibe Haflinger (nicht Komunalausführung)	25,00
Windschutzscheibengummi Haflinger	35,00
Windschutzscheibengummi / m (verwendbar für Komunalausführung)	10,00
Windschutzscheibengummi + / m (verwendbar für Komunalausführung)	12,00
Auflagegummi f. Windschutzscheibe Haflinger	6,00
Windschutzscheibenrahmen Haflinger	450,00
5. TÜREN	
5.0 Türen PKW und Combi:	
Ausstellfenstergummi rechts, ab 1959	15,00
Ausstellfenstergummi links, ab 1959	15,00
Ausstellfenster	28,00
Ausstellfenster mit Achsteil, rechts, ab 1959	38,00
Ausstellfenster mit Achsteil, links, ab 1959	38,00
Dichtung zwischen Ausstellfenstergummi und Ausstellfensterrahmen / m	2,50
Rahmen für Ausstellfenster rechts, ab 1959	22,50
Rahmen für Ausstellfenster links, ab 1959	22,50
Rahmen für Ausstellfenster Edelstahl rechts, ab 1959	28,00
Rahmen für Ausstellfenster Edelstahl links, ab 1959	28,00
Rahmen für Ausstellfenster rechts inkl. Achsteil, ab 1959	28,00
Rahmen für Ausstellfenster links inkl. Achsteil, ab 1959	28,00
Rahmen für Ausstellfenster Edelstahl rechts inkl. Achsteil, ab 1959	28,00
Rahmen für Ausstellfenster Edelstahl links inkl. Achsteil, ab 1959	28,00
Ausstellfenstergriff rechts, ab 1959	5,00
Ausstellfenstergriff links, ab 1959	5,00
Achsteil für Ausstellfenstergriff, ab 1959	5,00
Hohlните als Achslager oben	2,50
Paar Alufensterrahmen (pro Tür = 2 Stück)	10,00
Alufensterrahmen pro Tür + alle Klammern u. Verbindungsstücke	12,00
Verbindungsstück für Alufensterrahmen (4 St. pro Fahrzeug erforderlich)	0,60

Befestigungsklammer f. Fensterrahmen (44 St. pro Fahrzeug erforderlich)	0,20
Filz breit für Kurbelfenster / Tür	5,00
Schmaler Filz für Aluschiene zw. Kurbel- u. Ausstellfenster / Stück	2,50
Türzuziehgriff Kunststoff	1,50
Türzuziehgriff Alu	10,00
Türzuziehgriff Alu poliert	13,50
Türkontaktschalter	5,00
5.1 Türen nur 500-650 bis 1966 u. Combi:	
Türfenstergummi für feste Fenster 500 Bj. 1957, rechts	115,00
Türfenstergummi für feste Fenster 500 Bj. 1957, links	115,00
Ausstellfenstergummi rechts 1958-59	88,00
Ausstellfenstergummi links 1958-59	88,00
Filz mittel für Schiene unten / Stück	3,00
Türöffner innen rechts (beifahrerseitig)	20,00
Türöffner innen links (fahrerseitig)	20,00
Keil für Fensterkurbel, Edelstahl	2,00
Pufferblech für hinten angeschlagene Tür	8,00
Schloßfalle	10,00
Türfangband 500-650 bis 1966 u. Combi	3,50
Türfangband 500-650 bis 1966 u. Combi, SPEZIAL	3,50
Halteblech für Türfangband	2,00
Türbolzen für hinten angeschlagene Tür	2,50
Satz Türbolzen für hinten angeschlagene Tür (4 St.)	8,00
Türdichtung Moosgummi / Tür	35,00
<i>Als Alternative:</i>	
Türdichtung spezial (auch für Combi verwendbar)	35,00
Türdichtungen Moosgummi Combi rechts	55,00
Türdichtungen Moosgummi Combi links	55,00
Türdichtung Combi-Hecktür, zweiteiliger Satz	65,00
Türverkleidung, rechts schwarz	18,00
Türverkleidung, links schwarz	18,00
Befestigungsklammer für Türverkleidung Kunststoff	0,30
Befestigungsklammer für Türverkleidung Metall	1,00
Türablage (Sonderzubehör)	7,50
5.2 Türen nur 500-650 ab 1966:	
Kurbelfenster	38,00
Führungsschiene unten auf Kurbelfenster, verzinkt	7,50
Dichtung unten für Kurbelfenster in Führungsschiene / m	2,50
Fensterkurbelapparat	28,00
Fensterführungsschiene rechts vorne	7,50
Fensterführungsschiene links vorne	7,50
Fensterführungsschiene hinten	7,50
Filz breit für Schiene unten	3,00
Türöffner L, R, 126 (Plastik)	2,50
Türöffner L, R, 126 (Metall)	5,00

Rosette für Türöffner Türöffner L, R, 126	2,00
Fensterkurbel Plastik schwarz 500 L, R	5,00
Fensterkurbel Alu	14,00
Klammer für Fensterkurbel	0,20
Rosette für Fensterkurbel und Türöffner schwarz	2,00
Rosette für Fensterkurbel und Türöffner chrom	2,00
Türgriff außen inkl. Schlüssel re / li	14,00
Garnitur Türgriffunterlagen re + li dazu	5,00
Schloßfalle rechts	8,00
Schloßfalle links	8,00
Feder f. Türfänger	2,50
Rolle f. Türfänger	2,00
Satz Türbolzen + Kunststoffbuchsen / Tür	3,00
Türdichtung	12,50
Türverkleidung, rechts schwarz	11,50
Türverkleidung, links schwarz	11,50
Türverkleidung, rechts rot	11,50
Türverkleidung, links rot	11,50
Türverkleidung, rechts ocker	11,50
Türverkleidung, links ocker	11,50
Türauflagegummi	0,70
Türverriegelungsknopf	1,50
Kunststoffeinfassung um Türverriegelungsknopf	1,00
5.3. Türen Haflinger APK:	
Türdichtung Haflinger APK (selbstklebend, Ersatz)	45,00
Türdichtung Haflinger APK, Moosgummi / m	20,00
Fensterführung (Filz doppelt) für Schiebefenster, 1. Serie / m	6,50
Fensterführung (Filz einfach) für Schiebefenster, 2. Serie / m	5,00
5.4 Türen Pinzgauer:	
Fensterführung (Filz doppelt) für Schiebefenster / m	6,50
Türdichtung Pinzgauer, Moosgummi / m	20,00
6. INNENRAUM	
6.1. Allgemein:	
Kippschalter mit Metallwippe, Flachstecker, 2-polig	8,00
Kippschalter mit schwarzer Wippe, f. Flachstecker, 3-,4-, o. 5-polig	8,00
Chromring 52mm für VDO-Zusatzinstrumente	7,00
Chromring 60mm für VDO-Zusatzinstrumente	7,00
Chromring 80mm für VDO-Zusatzinstrumente	10,00

6.2. 500-650 bis 1968 und 700 Combi:	
Satz Armaturenbrettpolster	60,00
Startschlüssel, 1. Serie (57-61)	10,00
Abdeckung f. Blinkerhebel, 1. Serie	12,00
Zündanlaßschalter, kompl. mit Schlüssel	32,00
Zündanlaßschalter, kompl. mit Schlüssel, orig. Bosch	46,00
Lenkstockschalte, Chromhebel	88,00
Chromring für Tachometer	22,00
Gummiring für Tachometer	1,00
Glas für Innenspiegel	5,00
Schaltknopf	15,00
Sonnenblende gepolstert, cremeweiß, / Stück	15,00
Sonnenblende gepolstert, schwarz, / Stück	7,50
Sonnenblende gepolstert, ocker, / Stück	15,00
Sonnenblende gepolstert, rot, / Stück	15,00
Aschenbecher, chrom	25,00
Gummistopfen für Bodenplatte Dm. 15 mm	0,50
Gummistopfen für Bodenplatte Dm. 20 mm	0,50
Handschuhfach, Kunststoff ab 1967	10,00
Dachhimmel hellgrau, 500-650 ab 1967	20,00
Pedalgummi 500-650 bis 1968 u. Combi	3,50
Gummipuffer für Sitzschiene	5,00
Sitzbandgummi schmal	3,50
Sitzbandgummi breit	3,50
Sitzhaken schmal	0,60
Sitzhaken breit	1,00
Satz Sitzbandgummi (11 Stück) pro Sitz	35,00
Gummimanschette f. Schalthebel 700 Combi	10,00
Schraube M8x12 f. Handbremshebel, Restbestand orig. Puch	0,10
Heizungsklappe hinten	12,50
Gummi selbstklebend f. Heizungsklappe	2,00
Gummibodenmatte rechts 500-650 Europa	45,00
Gummibodenmatte links 500-650 Europa	45,00
Satz Gummibodenmatten 4-teilig 500-650 bis 1966	160,00
Gummibodenmatte rechts 500-650 bis 1966	65,00
Gummibodenmatte links 500-650 bis 1966	65,00
Gummimatte für Radkasten rechts 500-650 bis 1968 - Combi	22,00
Gummimatte für Radkasten links 500-650 bis 1968 - Combi	22,00
Satz Gummibodenmatten 4-teilig Combi	160,00
Satz Gummibodenmatten 5-teilig Fiat 500 Giardiniera	165,00
Gummibodenmatte Combi rechts	50,00
Gummibodenmatte Combi links	50,00
Gummibodenmatte f. gerade Bodenplatte mit Schwellerabdeckung rechts, 1958	70,00
Gummibodenmatte f. gerade Bodenplatte mit Schwellerabdeckung links, 1958	70,00
Gummistopfen für Bodenmatten	0,30
Fußmattenset vorne + hinten	25,00
Fußmattenset vorne + hinten, inkl. Abdeckung für Mittelunnel	28,00
Fußmattenset Gummi	33,00

Trittbrettleiste schwarz, Kunststoff, 500-650 Europa	3,00
Trittbrettleiste Edelstahl, 500-650 Europa	14,00
Trittbrettleiste Alu, 500-650 Europa	14,00
Trittbrettleiste Alu, 500-650 bis 1966 u.Combi, besonders breit	35,00
Gepäckraumbelag hinten Fiat 500 Combi	40,00
Gummitülle, Abdeckung zu Hardtopschraben im Innenraum, schwarz (Ersatz)	0,80
Gummitülle, Abdeckung zu Hardtopschraben im Innenraum, schwarz	1,50
Gummitülle, Abdeckung zu Hardtopschraben im Innenraum, weiss	1,50
6.4. 500 ab 1968:	
Satz Armaturenbretpolster	45,00
Zündschloß ohne Lenkradsperre	18,00
Zündschloß ohne Lenkradsperre, Bosch	43,00
Lenkstockschalte, Kunststoff schwarz	40,00
Chromring für Tachometer 500 S	35,00
Schaltknauf schwarz	8,00
Sonnenblende gepolstert, cremeweiß, / Stück	15,00
Sonnenblende gepolstert, schwarz, / Stück	7,50
Sonnenblende gepolstert, ocker, / Stück	15,00
Sonnenblende gepolstert, rot, / Stück	15,00
Aschenbecher, chrom	25,00
Gummistopfen für Bodenplatte Dm. 15 mm	0,50
Gummistopfen für Bodenplatte Dm. 20 mm	0,50
Mitteltunnel (Sonderzubehör)	14,00
Handschuhfach, Kunststoff	10,00
Dachhimmel hellgrau	20,00
Haltegummi f. Rückenlehne	4,00
Gummi-Filz-Matte unter Rückbank	20,00
Gummi-Filz-Matte unter Rückenlehne	25,00
Gummistopfen unter Rückenlehne Ø 44mm	1,50
Gaspedal	10,00
Pedalgummi	1,00
Sitzbezugsatz komplett vorne u. hinten, Skai, div. Farben	150,00
Satz Sitzüberzüge 100% Baumwolle, div. Farben	88,00
Gummipuffer für Sitzschiene	1,50
Gummimanschette f. Schalthebel	3,50
Gummimanschette f. Schalthebel kompl. (inkl. Metallabdeckung)	5,00
Heizungsschlauch zum Kniestück 500 ab 1968	2,50
Heizungsschlauch zur Heizdüse 500 ab 1968	2,00
Satz Gummibodenmatten 5-teilig	145,00
Gummibodenmatte rechts	45,00
Gummibodenmatte links	45,00
Mitteltunnelgummimatte	30,00
Gummimatte für Radkasten rechts	22,00
Gummimatte für Radkasten links	22,00
Velour Formteppich einteilig, anthrazit (Sonderzubehör)	50,00
Feinvelour Formteppich einteilig, schwarz	75,00
Feinvelour Formteppich einteilig, rot	75,00

Feinvelour Formteppich einteilig, blau	75,00
Trittbrettleiste schwarz, Kunststoff / Stück	3,00
Trittbrettleiste Edelstahl / Stück	14,00
Trittbrettleiste Alu / Stück	14,00
Seitenverkleidung hinten rechts schwarz	35,00
Seitenverkleidung hinten links schwarz	35,00
Seitenverkleidung hinten rechts rot	35,00
Seitenverkleidung hinten links rot	35,00
Seitenverkleidung hinten rechts ocker	35,00
Seitenverkleidung hinten links ocker	35,00
Sicherheitsgurt 3-Punkt	48,00
6.5. Haflinger:	
Hupengummi f. Lenkrad	5,00
Hupenknopf kompl. f. Lenkrad (Ersatz)	15,00
Hupenknopf kompl. f. Lenkrad, Restbestand	20,00
Zündanlaßschalter Haflinger APK, kompl. mit Schlüssel (Nachbau)	28,00
Zündanlaßschalter Haflinger APK, kompl. mit Schlüssel (Nachbau, Hella)	38,00
Zündanlaßschalter Haflinger APK, kompl. mit Schlüssel	32,00
Zündanlaßschalter Haflinger APK, kompl. mit Schlüssel, orig. Bosch	46,00
Startknopf	8,00
Startknopf Bosch	18,00
Blinkerschalter Bosch (Ersatz)	50,00
Abdeckung f. Blinkerhebel	12,00
Chromring für Tachometer	22,00
Gummiring für Tachometer	1,00
Gummimanschette f. Schalthebel	10,00
7. MOTORDECKEL und MOTORRAUM	
Satz Motorraumabdichtung Gummi unten Puch 500-650 bis 1968	22,00
Satz Motorraumabdichtung Gummi unten 700 Combi	22,00
Satz Motorraumabdichtung Gummi unten Haflinger	22,00
Randlippe am Motordeckel Puch 500-650	10,00
Motordeckelgriff mit Schloß, eckig, Fiat 500 F-L-R	15,00
Motordeckelgriff mit Schloß, Aluminiumhebel	20,00
Gummiauflage für Motordeckel Puch 500-650	0,70
Gummileiste f. Motordeckel 760mm (Sonderzubehör)	4,00
Steckfeder für Klappe Sommer-Winter-Betrieb Puch 500-650	7,00
8. EMBLEME und SCHRIFTZÜGE	
8.1. Embleme und Schriftzüge PUCH:	
Frontemblem 500, 1957-1958	
Frontemblem 500 ab 1959, 650 u. 700 Combi	120,00
Schriftzug "Steyr", mit 4mm-Gewinde zur Befestigung	20,00

Schriftzug "Puch", mit 4mm-Gewinde zur Befestigung	20,00
Schriftzug "500", mit 4mm-Gewinde zur Befestigung	20,00
Schriftzug "650", mit 4mm-Gewinde zur Befestigung	20,00
Schriftzug "T", mit 4mm-Gewinde zur Befestigung	12,00
Schriftzug "R", mit 4mm-Gewinde zur Befestigung	12,00
Schriftzug "D", mit 4mm-Gewinde zur Befestigung	12,00
Schriftzug "S", mit 4mm-Gewinde zur Befestigung	12,00
Schriftzug "S" original, Restbestand	15,00
Schriftzug "500 Steyr Puch" (1. Serie)	15,00
Haltefeder für Puch-Schriftzüge	0,30
Puch-Emblem (z.B. für Felgen), Ø 42mm	8,00
Puch-Emblem (z.B. für Felgen), Ø 42mm, färbig	10,00
8.2. Embleme und Schriftzüge Haflinger-Pinzgauer:	
Frontemblem Haflinger poliert u. lackiert o. verchromt	35,00
Frontemblem Haflinger-Pinzgauer grün, orig. Restbestand	40,00
Frontemblem Haflinger-Pinzgauer schwarz-silber, orig. Restbestand	40,00
Schriftzug "Haflinger 4-wheel-drive" verchromt	40,00
8.3. Embleme Puch G:	
Emblem Puch G auf Motorhaube	8,00
Emblem Puch G auf Motorhaube, färbig	10,00
Emblem Puch G im Kühlergrill, 1. Serie, orig. Puch	45,48
Emblem Puch G im Kühlergrill, 2. Serie, orig. Puch	82,80
8.4. Embleme und Schriftzüge FIAT 500:	
Frontemblem 500 F	18,00
Frontemblem 500 R	2,50
Frontemblem 500 L	8,00
Schriftzug "nuova 500" aus Metall	18,00
Schriftzug "Fiat 500" aus Kunststoff	3,00
Schriftzug "Fiat 500" aus Metall	20,00
Schriftzug "Fiat 500 L" aus Kunststoff	3,00
Schriftzug "Fiat 500 L" aus Metall	20,00
Halteklammern für Fiat-Schriftzüge	0,15
9. PUCH-MOTOR	
9.1. Motorteile und Dichtungen:	
Ventildeckel poliert, Austausch	8,00
Ölsiebrohr verzinkt, Austausch	3,00
Kolben 500 kompl. mit Ringen und Bolzen, original Elko	
Kolben 500 Elko + neuer Zylinder original Puch	
Kolben 650 kompl. mit Ringen und Bolzen, original Elko	

Kolben 650 Elko + Austauschzylinder original Puch	
Kolben 650 TR, 81mm, für höhere Verdichtung, kompl., original Elko	180,00
Kolben 650 TR original Elko + Austauschzylinder original Puch	220,00
Satz Kolbenringe / Kolben	38,00
Zylinder 81mm, original Puch, neu geschliffen, Altteilrückgabe erforderlich (max. Dm. 80,5mm)	70,00
Einsatz für Zylinder	30,00
Satz dopp. Ventildedern inkl. Keile / Ventil	25,00
Satz dopp. Ventildedern mit Titan-Federteller inkl. Keile / Ventil	30,00
Ventilkeil, original Puch	1,00
Ventileinstellschraube, original Puch	2,00
Kipphebel lang, original Puch	30,00
Kipphebel kurz, original Puch	30,00
Winkelhebelachse original Puch	7,50
Mutter M7 / Stk.	0,15
Federscheibe gewellt 7mm	0,10
Federscheibe gewellt 7mm, Packung 25 Stück	2,00
Selbsthemmende Mutter M7 für Winkelhebelachse / Stk.	0,25
Satz Hauptlager (2-tlg.)	200,00
Austauschkurbelwelle neu geschliffen, inkl. orig. Miba-Lager	600,00
Kernlochverschluß	2,50
Pleuelschraube	5,00
Stecknuß GEDORE, passend für Pleuelschraube	5,00
Pleuellager Standard (45mm) / Pleuel	25,00
Pleuellager 1. Untermaß (44,75mm) / Pleuel	35,00
Pleuellager 2. Untermaß (44,50mm) / Pleuel	40,00
Pleuellager 3. Untermaß (44,25mm) / Pleuel	45,00
Pleuellager 4. Untermaß (44mm) / Pleuel	45,00
Simmering f. Schwungschraube (bei Nadellager)	2,00
Trockenlagerbüchse für Schwungschraube, neue Ausf., original Puch	8,00
Sicherungsblech für Schwungradschraube	3,50
Sicherungsblech für Schwungradschraube, original Puch	5,00
Motordichtsatz	50,00
Ventildeckeldichtung, original Puch	1,00
Ventildeckeldichtung, Gummikork verstärkt	1,00
Ölrücklaufdichtung, normale Höhe	2,50
Ölrücklaufdichtung hoch	3,00
Ölrücklaufdichtung niedrig	3,00
Ölrücklaufrohrdichtung	0,50
Dichtring für Ölkühler	1,50
Cu-Dichtung Kurbelwelle-Schwung 0,1 mm, gr. Kurbelwelle	1,50
Cu-Dichtung Kurbelwelle-Schwung 0,2 mm, gr. Kurbelwelle	1,50
Zylinderstift für Schwung, gr. Kurbelwelle ab 59	4,00
Schwungscheibe neu 180mm, original aus Restbestand	100,00
Passfeder 17mm auf der Kurbelwelle (zum Verteilerrad u. zur Riemenscheibe - 501.1.0209) , original Puch	4,00
Passfeder 15mm (zum Nockenwellenrad - 501.1.0206) , original Puch	6,00
Dichtung zum Nockenwellenlager	0,60
Simmering auf Schwungradseite, Silikon mit Drall	7,00

Simmering auf Riemenscheibenseite, Silikon mit Drall	6,00
Dichtung zum Ölpumpengehäuse	0,80
Ölpumpenoberteil mit Sitz für Pilzventil, original Puch	25,00
Kupferdichtring für Pilzventilschraube	0,35
Ölfiltergehäuse ab 1959, Restbestand original Puch	25,00
Dichtung zum Ölfiltergehäuse	0,60
Pilzventil	10,00
Feder für Pilzventil im Ölfiltergehäuse, original Puch	7,50
Gummidichtring unter Ölfiltereinsatz, ab 1959 (mitte)	2,00
Gummidichtring unter Filtertopf ab 1959 (äußerer Ring)	0,80
Dichtung für Ölfiltergehäuse 1957-1959	1,00
Gummidichtung f. Ölfiltereinsatz 1957-1959	0,80
Dichtung zw. Öleinfüllstutzen u. Motorblock	0,80
Gummidichtung f. Kappe am Öleinfüllstutzen, alte Ausf. (Dm. 61mm)	1,10
Gummidichtung f. Kappe am Öleinfüllstutzen, neue Ausf.(Dm.68mm)	1,10
Gummimembran für Öleinfüllkappe	2,00
Kupferdichtring für Magnetölablassschraube	0,25
Kupferdichtring dazu	0,35
Alu-Dichtring zur Hutmutter vom Ventildeckel + Ölfiltergehäuse	0,10
Ölsiebdeckel	35,00
Ölsiebdeckel TR	50,00
Ölsiebdeckel TR 2	60,00
langes Ölsiebrohr TR	15,00
Einsatz für Ölsiebrohr	10,00
Dichtung für Ölsiebdeckel unten	1,50
Dichtung für Ölsiebdeckel vorne	0,60
Dichtungsscheibe für Ölmeßstab	0,30
Isolierflansch für Benzinpumpe dick	2,50
Dichtung zum Flansch dünn	0,50
Dichtung für Benzinpumpendeckel	0,80
Dichtring für Benzinleitungsanschlüsse	0,10
Schraube für Keilriemenscheibe	12,00
Kupferdichtring zur Keilriemenscheibe	0,70
Aludoppelkeilriemenscheibe, Restbestand original Puch	70,00
Dichtung für Ansaugrohr oder Vorwärmung	1,00
Dichtung für Ansaugrohr TR	1,00
Dichtung für Ansaugrohr TR mit Kupfer-Einfassung	2,00
Satz Motorentlüftung TR	38,00
9.2 Ölfilter:	
Ölfilter original KNECHT-MAHLE, ab 1959	5,00
Set Ölfilter original KNECHT-MAHLE inkl. aller 4 Dichtungen	8,50
Set Ölfilter 57-59 inkl. Dichtungen	15,00
Ölfilterpatrone 126 original KNECHT-MAHLE	10,00
9.3. Luftfilter:	
Trockenluftfilter	13,00

Trockenluftfilter niedrig	13,00
Sportluftfilter f. Weber 32- Solex 40, verchromt	28,00
Sportluftfilter f. Weber 32- Solex 40, Edelstahl	40,00
Sportluftfilter f. Zenith 32, Edelstahl	40,00
Luftfiltergehäuse für Doppelvergaser, 700 Combi - Haflinger	50,00
Luftfiltergehäuse verchromt für Einfachvergaser, 700 Combi - Haflinger	65,00
Luftfiltergehäuse verchromt für Doppelvergaser, 700 Combi - Haflinger	65,00
Schelle dazu (700.1.08.120.2), original Puch	2,50
Klemmschraube zur Schelle (700.1.08.078.2) , original Puch	2,50
Gummibalg vor Ölbadluftfilter Combi-Haflinger	12,00
9.4. Auspuff, Heizung und Zubehör:	
9.4.1 für PKW und Combi:	
Rennauspuff (Monte Carlo)	420,00
Rennauspuff (Monte Carlo) mit Heizung	450,00
Sportauspuff „Alpenfahrt“	420,00
Sportauspuff „Alpenfahrt“ mit Heizung	450,00
Sportauspuff mit langem Krümmer	550,00
Sportauspuff mit langem Krümmer u. Heizung	580,00
Auspuffhalter für Endrohr Sportauspuff	7,00
Dichtung Zwischenflansch f. Sportauspuff	2,00
Dichtung Zwischenflansch f. Sportauspuff, mit Kupfer-Einfassung	3,00
Auspuffdichtung	1,00
Auspuffdichtung TR	1,00
Cu-Mutter selbstsichernd f. Auspuff (SW 12)	0,50
Langmutter M8 f. Auspuff (SW 11)	0,75
Heizungsschlauch Karton im Kofferraum 500-650 bis 1968 u. Combi	5,60
Gummitülle für Heizungsschlauch Karton 500-650 bis 1968 u. Combi	7,50
Heizungsschlauch zum Kniestück 500 ab 1968	2,50
Heizungsschlauch zur Heizdüse 500 ab 1968	2,00
Heizungsschlauch zum Motor 500 ab 1968	5,00
Heizungsschlauch Gummi zur Karosserie, 500 ab 1968	5,00
9.4.2. für Haflinger:	
Haflinger-Sportauspuffanlage Edelstahl, ohne Vorwärmung, inkl. Krümmer	
Haflinger-Sportauspuffanlage Edelstahl, mit Vorwärmung, inkl. Krümmer	
Auspuffschelle 45mm einzeln für Sportauspuff	2,50
Auspuffdichtung	1,00
Auspuffdichtung TR	1,00
Auspuffdichtung TR mit Kupfer-Einfassung	2,00
Cu-Mutter selbstsichernd f. Auspuff (SW 12)	0,50
Langmutter M8 f. Auspuff (SW 11)	0,75
9.5. Benzinpumpe - Benzinleitungen:	
Benzinpumpenmembran Weber PM 16	14,00

Benzinpumpenmembran Weber PM 20-24-27	14,00
Benzinpumpenmembran Weber PM 26	14,00
Benzinpumpenmembran Solex PE 14 630 (mit Innengewinde)	15,00
Benzinpumpenmembran Solex (mit Innenhülse)	22,00
elektr. Benzinpumpe, orig. Hüco	70,00
Benzinfilter, orig. BOSCH	1,50
Benzinschlauch zw. Benzinpumpe und Vergaser (metallummantelt)	6,00
Benzinschlauch transparent 5mm / m	1,50
Benzinschlauch transparent 5mm, Packung mit 5 m	5,00
Klemmschelle für Benzinschlauch Ø 10mm	1,00
Benzinleitung Metall, im Wageninneren / m	5,00
Kabeltülle Benzinleitung	1,00
9.6. Kupplung:	
9.6.1. Puch 500 bis 1968 - 650 - Combi - Haflinger:	
Kupplungsdruckplatte 160mm, verstärkte Ausführung, original Sachs	125,00
Kupplungsdruckplatte 180mm, Haflinger, original Sachs	150,00
Kupplungsscheibe	50,00
Kupplungsscheibe ungefedert, original Sachs	95,00
Kupplungsscheibe 180mm Haflinger-Getriebe, original Sachs	150,00
Satz Kupplungsbeläge 160mm inkl. Nieten	
Satz Kupplungsbeläge 180mm inkl. Nieten, Haflinger	
Ausrücklager, original Sachs	55,00
Formfeder für Puch-Ausrücklager, original Sachs	3,00
9.6.2. Puch 500 ab 1968 - 126 Puch:	
Kupplungsdruckplatte 160mm, verstärkte Ausführung, original Sachs	125,00
Kupplungsscheibe	35,00
Kupplungsscheibe verstärkt, original Sachs	75,00
Ausrücklager	13,00
Formfeder f. Ausrücklager	0,40
Kupplungssatz 500 (Druckplatte verstärkt, Scheibe, Drucklager, 2 Formfedern)	150,00
Ausrücklager 126 Puch	13,00
9.7. Motoraufhängung:	
Gummilager eckig für Heckblech, innen verstärkt 500-650-700 Combi	30,00
Gummilager für Motoraufhängung seitlich am Heckblech, 500 ab '68 - 126 Puch	5,00
Gummilager für Motoraufhängung seitlich am Heckblech, 500 ab '68 - 126 Puch, original	7,50
Gummilager gr. für Motorhaltebügel 126 Puch	15,00
9.8. Doppelvergaser ZENITH 32:	
Ansaugrohr für Zenith 32	180,00
Dichtungssatz	15,00

Deckeldichtung	2,50
Chokedeckeldichtung	1,50
Isolierflansch dick	2,00
Flanschdichtung dazu	1,50
Dichtung Zwischensockel	1,50
Dichtung für Schraube von Düsendeckel	0,30
Gummidichtung für Düsendeckel	1,50
O-Ring für Pumpendüse	0,50
Pumpenkolben, Originalersatzteil	22,00
Drosselkappenwelle, Originalersatzteil	20,00
Hauptdüse	8,00
Hauptdüse, Originalersatzteil	15,00
Pumpendüse, Originalersatzteil	15,00
Leerlaufgemischregulierschraube, Originalersatzteil	5,00
Feder dazu, Originalersatzteil	2,50
Einspritzrohr TR, Originalersatzteil	12,00
Dichtring für Einspritzrohr	0,10
Dichtring Pumpensaugventil Zenith	0,20
Gummidichtring f. Pumpendruckventil	0,50
Dichtring Pumpendruckventil Zenith	0,20
Schwimmer	28,00
Gummidichtring zwischen Vergaser u. Luftfiltergehäuse, 700 Combi u. Haflinger	10,00
9.9. Doppelvergaser ZENITH 36 (Pinzgauer):	
Ansaugrohr für Zenith 36	180,00
Vergaserunterteil mit Drosselklappen und Welle, Originalersatzteil	125,00
Isolierflansch dick	2,50
Flanschdichtung dazu	2,00
Dichtung Zwischensockel (Dm. 37mm)	2,00
Schwimmer	28,00
9.10. Einfachvergaser SOLEX 40 PID:	
Deckeldichtung	3,00
Flanschdichtung	0,50
Dichtung Drosselklappenteil oben	1,50
Dichtung Drosselklappenteil unten	2,00
Isolierflansch	2,00
Membran	20,00
Dichtsatz	8,00
Düsensatz Hölbl Sport	22,00
9.11. Einfachvergaser SOLEX 32:	
Deckeldichtung	5,00
Satz Membrane (2 St.)	15,00
Flanschdichtung	0,50
Isolierflansch	2,00

9.12. Doppelvergaser WEBER 36-42:	
Ansaugrohr für Weber-Doppelvergaser	180,00
Membran	15,00
Flanschdichtung	2,00
Isolierflansch	2,50
9.13. Einfachvergaser WEBER 32 ICS:	
Dichtungssatz	5,00
Deckeldichtung	2,50
Deckeldichtung seitlich	1,00
Flanschdichtung	0,50
Isolierflansch	2,00
Welle mit Hebel für Chokeklappe, original aus Restbestand	5,00
Hebel für Gasseil, original aus Restbestand	5,00
Gummidichtring zwischen Vergaser u. Luftfiltergehäuse, 700 Combi u. Haflinger	10,00
9.14. Einfachvergaser WEBER 28:	
Flanschdichtung	0,50
Isolierflansch	2,00
9.15. Vergaserzubehör:	
Düsenlehre 0,45-1,5mm	15,00
Düsenreibahlen-Set 12-teilig, 0,6-1,9mm	25,00
10. FIAT-MOTOR	
Paar Zylinder u. Kolben 650 ccm, Dm. 77 mm	100,00
Satz Kolbenringe 650 ccm / Motor	25,00
Auslassventil	10,00
Einlassventil	8,00
Ventildeckeldichtung	2,00
Zylinderkopfdichtung 126	5,00
Kurbelwelle	125,00
Satz Hauptlager	36,00
Satz Pleuellager / Motor	22,00
Auspuffdichtung	0,50
Motor-Dichtungssatz inkl. Simmeringe 500 F-L	25,00
Motor-Dichtungssatz inkl. Simmeringe 600ccm-500 R/1	25,00
Motor-Dichtungssatz inkl. Simmeringe 600ccm-500 R/2	25,00
Motor-Dichtungssatz inkl. Simmeringe 650ccm -126	25,00
Vergaserdichtsatz Weber 26 IMB	5,00
Vergasereparatursatz Weber 26 IMB, 500 F-L	12,00
Vergasereparatursatz Weber 26 OC, 500 Giard.	12,00
Vergasereparatursatz Weber 24 IMB and 28 IMB, 500 R	12,00

Austauschvergaser	88,00
Distanzstück zw. Motor und Vergaser 500 FL	12,00
Distanzstück zw. Motor und Vergaser 500 R-126	12,00
Dichtung zw. Vergaser und Distanzstück-Tropfblech	1,00
Dichtung für Ölwanne	2,50
Satz Dichtringe für Stößelrohr 500ccm	3,80
Satz Dichtringe für Stößelrohr 600-650ccm	3,80
orig. Stößelrohr (verwendbar bei jedem Fiat-Motor in Verbindung mit den 650er-Stößelgummis)	8,00
Öleinfülldeckel	5,00
Steuerketten-Satz inkl. Zahnräder u. Simmeringe	25,00
Dichtung für Schleuderfilter	1,50
Leitblech im Schleuderfilter	2,50
O-Ring für Schleuderfilter	1,50
Benzinpumpe	25,00
Isolierflansch f. Benzinpumpe 500	3,80
Isolierflansch f. Benzinpumpe 650	2,50
Gummikappe Kerzenstecker Fiat 500-126, polnisch	1,00
Gummikappe Kerzenstecker Fiat 500-126, italienisch	1,50
Luftfilter	4,00
Luftfilter 500 Giardiniera	13,00
Schlauch klein zum Luftfilter	3,00
Ansauggeräuschkämpfer inkl. Gummistücke links und rechts	12,00
Keilriemen 500 F/L/R	5,00
Auspuff 500 F-L	40,00
Auspuff 500 R	30,00
Sportauspuff 500 R, 1 Endrohr	100,00
Sportauspuff 500 R, 1 Endrohr, polnisch	75,00
Luftschlauch gr. Fiat 500	15,00
Kupplungsscheibe Fiat 500 F/L/R (ungefedert)	25,00
Ausrücklager Fiat-Getriebe	13,00
Ausrücklager 126 VALEO	13,00
Formfeder f. Fiat-Ausrücklager	0,40
Druckplatte 500 F	30,00
Satz Motoraufhängung 500 F/L	10,00
Satz Motoraufhängung 500R-126 (Feder, 3x Gummi)	8,00
Befestigungsplatte dazu	8,00
11. PUCH-GETRIEBE	
11.1 allgemein:	
Dichtungsstulpe zur Halbachse	10,00
Klemmschelle klein dazu	1,50
Klemmschelle groß dazu	2,00
Dichtungsstulpe zur Halbachse, geteilt (kompl. inkl. Schellen)	25,00
Satz Schellen mit Schrauben und Distanzstücken f. get. Halbachsmanschette	10,00
Kugellager für Differential	30,00

O-Ring für Halbachsbolzen	0,25
Dichtring zum Halbachsrohr	2,50
Kunststoffbüchse für Halbachslagerung	7,50
Metallbüchse dazu	10,00
Distanzscheibe dazu	2,00
Bolzen für Halbachslagerung	25,00
Kompl. Umbausatz: 1 Bolzen, 1 Kunststoffbüchse, 1 Metallbüchse, 2 Dichtring flach, 1 O-Ring	45,00
Gummilagerung für Schaltwelle	10,00
Simmering Getriebewelle	8,00
Spannstift zum Schaltgelenk	0,30
Hutmanschette f. Tachowelle	1,50
Ausrücklager Puch-Getriebe, vom Originalhersteller	58,00
Feder f. Ausrücker	3,00
Reparaturtopf (Blech) für Federsitz, PKW u. Combi	10,00
Gummiunterlage für Spiralfeder PKW u. Combi	8,00
Kupferdichtring für Öleinfüllschraube	0,40
Getriebedeckel seitlich	25,00
11.2. Puch-Getriebe, nur PKW bis 1968:	
Kugellager auf Antriebswelle, motorseitig	5,00
Kugellager auf Antriebswelle, vorne, mit Sicherungsring	10,00
Zylinderrollenlager auf Triebblingswelle zum Triebbling (C3)	40,00
Zylinderrollenlager auf Triebblingswelle zum Triebbling (C4)	
Kugellager auf Triebblingswelle vorne, 2-reihig	35,00
Dichtring zum Schaltfinger bei Schaltgestänge PKW bis 1968	2,50
Synchronring 3. u. 4. Gang	150,00
Schaltstift 3.-4. Gang, 5 Stück	100,00
Schaltstift gebraucht, Stück	10,00
Schaltnuffe gebr.	25,00
Gummischlauch über Schaltwelle PKW	12,50
11.3. Puch-Getriebe, Combi:	
Kupplungswellenlager	10,00
Satz Synchronringe (4 St.)	
Dichtring zum Schaltfinger bei Schaltgestänge Combi	3,50
11.4. Puch-Getriebe, Haflinger:	
Radialrillenkugellager 6303 47x17x14, original aus Restbestand	15,00
Radialzylinderrollenlager STEYR NJ 205 C3, original aus Restbestand	25,00
Radialrillenkugellager 6204 47x20x14	10,00
Nadellager mit Innenring 63x40x22 (900.6804), original aus Restbestand	75,00
Nadellager mit Innenring 65x40x22 (900.6906), original aus Restbestand	75,00
Radial-Schräggugellager 52x20x22,2 (900.6404), original aus Restbestand	70,00
Sprengtring Dm. 55 (700.1.22.087.1), original aus Restbestand	10,00
Zwischenflansch für 180er-Kupplung	125,00

Radial-Zylinderrollenlager für Hinterradnabe (Ersatz)	7,00
Gummimanschette am Getriebedeckel f. Differentialsperre	3,00
Dichtung für Tragrohr Haflinger	2,00
Korkdichtung für Getriebedeckel oben	2,00
12. FIAT-GETRIEBE	
Getriebe 126 gebraucht (nicht überprüft)	85,00
Getriebeglocke vorne 126	40,00
Schalter für Retourscheinwerfer	6,00
Tachoantrieb	30,00
Getrieberepsatz für Originalgetriebe (Vorgelegewelle, 1. u. Retourgang)	110,00
Getrieberepsatz für Fiat 126 Getriebe (Vorgelegewelle, 1. u. Retourgang)	110,00
Getriebelegersatz für Fiat 500-126	115,00
Lagerung für Kupplungswelle kompl. (inkl. O-Ring, Messingbüchse u. Simering)	15,00
Synchronring Fiat 126	25,00
Magnetölablaßschraube	5,00
Dichtsatz f. Getriebe	6,50
Dichtsatz f. Getriebe inkl. Simmeringe	8,00
Satz verstärkte Halbachsen, komplett	55,00
Satz verstärkte Halbachsen, komplett, gehärtet (OMP)	75,00
Feder für verstärkte Halbachse	1,00
Sicherungsring für verstärkte Halbachse	1,00
Manschette auf Getriebeseite klein	4,50
Manschette auf Getriebeseite groß	4,50
Manschette radseitig klein	1,25
Manschette radseitig groß	1,25
Elastische Kupplung (Ruckdämpfer)	12,00
Gummilager für Getriebeaufhängung seitlich	3,50
Getriebebügel unten	10,00
Verbindungsstange (Schaltgestänge - Getriebe)	5,00
Gummibalg dazu	3,00
Gummilagerung Schalthebel Fiat	3,00
Rep.satz Gummilagerung Schalthebel Fiat	15,00
Schalthebel kompl. mit Schaltstange	90,00
Abdeckblech unten	10,00
13. SEILZÜGE + ZUBEHÖR	
13.1. Seilzüge + Zubehör Puch 500-650-700 bis ´68:	
Gasseilzug 500, 16 PS mit Vergaser Weber 28	10,00
Gasseilzug 500-650 bis 1968 mit größerem Vergaser	12,00
Gasseilzug Combi	12,00
Chokeseilzug kompl., 500-650 bis 1968, für Weber-Einzelvergaser	12,00
Chokeseilzug kompl., 500-650 bis 1968, für Solex-Einzelvergaser	12,00

Chokeseilzug kompl., 650 TR (länger)	12,00
Chokeseilzug kompl., Combi	12,00
Kupplungsseilzug 500-650 bis 1968	25,00
Kupplungsseilzug Combi	30,00
Kupplungsseilzug 500-650 bis 1968 mit Combi-Getriebe	33,50
Sicherungsscheibe f. Kupplungsseilzug (900.4609)	0,30
Bolzen am Ausrückhebel für Kupplungsseil	2,50
Splint für Bolzen am Ausrückhebel	0,30
Handbremsseilzug 500-650-700 bis 1968	40,00
Nachstellschraube und Mutter dazu aus Stahl	8,00
Tachowelle Puch 500-650 bis 1968	25,00
Tachowelle 700 Combi	25,00
13.2. Seilzüge + Zubehör Puch 500 ab '68, 500 S u. Fiat 500:	
Kupplungsseil 500 S kompl.	10,00
Kupplungsseil 500 R-126 kompl.	7,00
Starterseilzug komplett	8,00
Starterseilzug 500 R-126	8,00
Chokeseilzug komplett 500 S	4,00
Gasseilzug komplett 500 S	4,00
Tachowelle 500 ab 1968 u. Fiat 500	12,00
Tachowelle für 500 ab 1968 mit Tacho 700 C	25,00
13.3. Seilzüge + Zubehör Puch Haflinger:	
Handgaszug Haflinger	12,00
Chokeseilzug kompl., Haflinger kurz	12,00
Chokeseilzug kompl., Haflinger lang	12,00
Kupplungsseilzug Haflinger kurz	20,00
Kupplungsseilzug Haflinger lang	20,00
Handbremsseilzug Haflinger kurz	40,00
Handbremsseilzug Haflinger kurz, mit Schmiernippel	50,00
Handbremsseilzug Haflinger lang	40,00
Handbremsseilzug Haflinger lang, mit Schmiernippel	50,00
Gummimanschette f. Kupplungsseilzug	1,50
Verbindungsuffe Seilzug Haflinger	2,50
Tachowelle Haflinger	25,00
14. LENKUNG	
14.1. Lenkung 500-650-Combi:	
Lenkgetriebe im Austausch	70,00
Dichtsatz für Lenkgetriebe	5,00
Gummi Lenksäulendurchführung	3,60
Silentblock f. Lenkwischenhebel	3,50

Lagerbock f. Lenkzwischenhebel mit Silentblöcken	12,00
Schraube + selbstsichernde Mutter + 2 Beilagscheiben für Lenkzwischenhebel	3,00
Lagerbock kompl. 13mm (inkl. Lenkzwischenhebel mit Bolzen u. Mutter)	20,00
Satz Spurstangen kompl., 13mm	50,00
Mittlere Spurstange (Zapfendurchmesser 13 mm)	15,00
Spurstangenkopf komplett, Linksgewinde, kurz, außen (Zapfendm. 13 mm)	8,00
Spurstangenkopf komplett, Rechtsgewinde, lang, innen (Zapfendm. 13 mm)	8,00
Staubkappe für Spurstangenkopf 13mm	1,50
Spurstangenrohr inkl. 2 Schellen	7,50
Mittlere Spurstange (Zapfendurchmesser 11,4 mm)	28,00
Spurstangenkopf komplett, Linksgewinde, kurz, außen (Zapfendm. 11,4 mm), Restbestand	18,00
Spurstangenkopf komplett, Rechtsgewinde, lang, innen (Zapfendm. 11,4 mm), Restbestand	18,00
Staubkappe für Spurstangenkopf 11,4mm	1,00
14.2. Lenkung Haflinger:	
Lenkgetriebe im Austausch	120,00
Spurstangenkopf Haflinger, Linksgewinde	25,00
Spurstangenkopf Haflinger, Rechtsgewinde	25,00
Mittlere Spurstange Haflinger	55,00
Mittlere Spurstange Haflinger, Restbestand original Puch	75,00
15. RADAUFHÄNGUNGEN-FAHRWERK 500-650-Combi-126	
15.1. Radaufhängung vorne:	
Blattfeder	50,00
Rennblattfeder mit umgedrehten Augen	90,00
Rennblattfeder mit umgedrehten Augen 6-lagig	125,00
Blattfederherzgummi	6,50
Blattfeder-Anschlaggummi	5,00
Silentblock f. Blattfeder u. Achsschenkel	2,50
Oberteil des Federbockes Alu, 500	12,00
Oberteil des Federbockes Alu, 126 (1 cm höher)	7,00
Gummilager für Oberteil des Federbockes	1,50
Federbock-Unterteil	6,50
Achsschenkelreparatursatz f. Achsschenkel mit Schmiernippel oben / St.	8,00
Achsschenkelreparatursatz f. Achsschenkel mit Schmiernippel im Mittelteil / St.	10,00
Achsschenkel + (30-11,4) / Stück	50,00
Achsschenkel + (30-13) / Stück	50,00
Achsschenkel + (35-11,4) / Stück	50,00
Achsschenkel + (35-13) / Stück	50,00
Pfand / Stück	25,00
Schraube f. Achsschenkel unten	2,00
Schraube f. Achsschenkel oben	2,00
Stopmutter Feingewinde M10	0,50

Vorderachsmutter zum Verschlagen für links mit Rechtsgewinde	1,00
Vorderachsmutter zum Verschlagen für rechts mit Linksgewinde	1,00
Radnabenfettkappe Puch bis 1968	5,00
Radnabenfettkappe 500 ab 1968	4,00
O-Ring zu Fettopf Puch-Combi, TR	1,00
Radlagersatz 500 bis 1968 rechts komplett inkl. Mutter zum Verschlagen	30,00
Radlagersatz 500 bis 1968 links komplett inkl. Mutter zum Verschlagen	30,00
Radlagersatz Puch-Combi, TR rechts komplett inkl. Mutter zum Verschlagen	30,00
Radlagersatz Puch-Combi, TR links komplett inkl. Mutter zum Verschlagen	30,00
Radlager bis 1968, vorne außen	15,00
Simmering für Radlager vorne 500 bis 1968, einzeln	4,00
Simmering für Radlager vorne Puch-Combi, TR	4,00
Radlagersatz 500 ab 1968 rechts komplett inkl. Mutter zum Verschlagen	25,00
Radlagersatz 500 ab 1968 links komplett inkl. Mutter zum Verschlagen	25,00
Distanzstück f. Querlenkerachse Fiat	1,50
Distanzstück f. Querlenkerachse Puch	2,00
Satz Querlenker vorne inkl. Silentbüchsen / pro Seite	10,00
Satz Querlenker vorne inkl. Silentbüchsen / pro Seite, Topqualität (zertifiziert nach ISO 9001:2000)	12,50
Satz Querlenker vorne inkl. Silentbüchsen 126 / pro Seite	20,00
Querlenkerachse (Knochen) 126	15,00
Satz Querlenker vorne 126, kompl. inkl. Silentbüchsen u. Querlenkerachse / pro Seite	30,00
Stoßdämpfer vorne	25,00
Stoßdämpfer vorne inkl. Stützgummi	25,00
Koni-Dämpfer vorne verstellbar	100,00
Koni-Dämpfer verkürzt vorne verstellbar	100,00
Stoßdämpfer Stützgummi vorne	1,00
Radmutter Puch 500-650 bis 1968, 700 Combi u. Haflinger	2,75
Chromradkappe für Puch bis 1968	18,00
Radkappe 500 ab 1968 in Edelstahl	10,00
Radkappe 500 ab 1968 in Alu	12,00
Schraube für Radkappe 500 ab 1968	1,50
Felge 500 ab 1968	75,00
Felge 126/1	
Radbolzen Fiat 126 mit Konus	1,50
Felge 126/2	35,00
15.2. Radaufhängung hinten:	
Stoßdämpfer hinten für Puch bis 1968	50,00
Stoßdämpfer hinten für Puch bis 1968 KONI verstellbar	100,00
Bolzen für Stoßdämpfer hinten, Puch bis 1968	5,00
Schraubenfeder TR hinten 22,5 cm hoch	68,00
Gummiunterlage f. Schraubenfeder Puch bis 1968	8,00
Radlager hinten 500-650, Puch-Combi	7,00
Simmering für Hinterradlager 500 bis 1968, 650, Puch-Combi, einzeln	4,00
Radlager + Simmering hinten Puch bis 1968	10,00
Kronenmutter für Hinterachse Puch bis 1968	2,00

Splint f. Bremstrommel hinten 500 bis 1968, 650, Puch-Combi	0,30
Stoßdämpfer hinten 500 ab 1968 inkl. Stützgummi	25,00
Koni-Stoßdämpfer hinten 500 ab 1968 verstellbar	
Stoßdämpfer Stützgummi hinten	1,00
Schraubenfeder hinten 126	30,00
Schraubenfeder hinten 500 ab 1968	38,00
Schraubenfeder hinten 500 ab 1968, verkürzt	38,00
Federsitzring (Metall) für hintere Schraubenfeder 500 ab 1968	4,00
Gummiring für Federsitzring 500 ab 1968	3,00
Achsschwinge hinten rechts Puch 500 ab 1968	75,00
Achsschwinge hinten links Puch 500 ab 1968	75,00
Anschlaggummi 500 ab 1968 hinten	5,00
Radlagersatz 500 ab 1968 hinten komplett / Seite	25,00
Achsmutter hinten 500 ab 1968	2,00
16. RADAUFHÄNGUNGEN-FAHRWERK Haflinger	
Stoßdämpfer Haflinger	30,00
Kegelrollenlager, Radnabe Haflinger außen	15,00
Kegelrollenlager, Radnabe Haflinger innen	15,00
Simmering zum Radantrieb Haflinger	4,00
Dichtung zum Radantriebsgehäuse Haflinger vorne	2,50
Dichtung zum Radantriebsgehäuse Haflinger hinten	2,50
Felge Haflinger 4,00x12 (Ersatz)	35,00
Radmutter	2,75
Gummipuffer für Rutschblech	5,00
Gummipuffer für Rutschblech, original	7,50
Stabilisatorgummi (8 Stück pro Fahrzeug erforderlich)	1,00
Fangband Haflinger	50,00
Distanzstück f. Fangband Haflinger	1,50
17. REIFEN	
125-12	48,00
165/55-12	
165/60-12 Falken	
Haflinger-Reifen Semperit 145-12 mit Felge, gebraucht	75,00
Haflinger-Reifen Maloya 165-12	88,00
18. BREMSANLAGE	
Bremsflüssigkeit orig. FERODO DOT4 - 0,50 l	3,60
Bremsleitung Metall / 5m-Bund	28,00
<i>Passende Überwurfmuttern bzw. fertige Bremsleitungssätze: siehe nächste Rubriken</i>	

18.1. Bremsanlage Puch 500-650 bis 1968 und Combi:	
Hauptbremszylinder original ATE	88,00
15er-Radbremsszylinder	35,00
22er-Radbremsszylinder	55,00
17er-Radbremsszylinder original ATE	45,00
19er-Radbremsszylinder original ATE	45,00
Manschettensatz zu Radbremsszylinder 17er	15,00
Manschettensatz zu Radbremsszylinder 19er	15,00
Manschettensatz zu Radbremsszylinder 22er	15,00
Entlüfterventil für Radbremsszylinder original ATE	3,50
Staubkappe für Entlüfterventil original ATE	3,00
Bremssbacke Puch 500 D - 650 - 700 Combi 180mm, Austausch	12,50
Bremssbacke Puch 500 D - 650 - 700 Combi 181mm, Austausch	12,50
Einsatz f. Bremssbacke (500 D - 650 - 700 Combi)	5,00
Satz Bremsfedern	48,00
Excenter	3,60
Bremssleitungssatz PKW bis '59, Cu	
Bremssleitungssatz PKW '59-'68, Cu	
Bremssleitungssatz Combi, Cu	
Bremssleitungssatz PKW bis '59, original ATE	55,00
Bremssleitungssatz PKW '59-'68, original ATE	55,00
Bremssleitungssatz Combi, original ATE	55,00
2fach-Verteiler f. Bremssleitung	8,00
3fach-Verteiler f. Bremssleitung	8,00
4-fach Verteiler f. Bremssleitung	8,00
Satz Bremsschläuche inkl. aller Kupferdichtringe / Fzg.	40,00
Bremsschlauch vorne	15,00
Kupferdichtring f. Bremsschlauch vorne	0,20
Kupferdichtring f. Ringstutzen außen zum Bremsschlauch vorne	0,20
Kupferdichtring f. Ringstutzen innen zum Bremsschlauch vorne	0,20
Hohlschraube für Bremsschlauch vorne	3,00
Bremsschlauch hinten	12,00
Haltefeder für Bremsschlauch original ATE	1,50
Handbremsseil	40,00
Korkdichtung für Deckel von Metallbremsflüssigkeitsbehälter	0,50
Bremsslichtschalter	10,00
Überwurfmutter für Puch-Bremssleitung	0,50
18.2. Bremsanlage Puch 500 neu ab 1968, Puch 500 S und Fiat 500:	
Hauptbremszylinder 500 S-F-L	18,00
Hauptbremszylinder 500 R	17,00
Radbremsszylinder vorne 500	5,50
Radbremsszylinder hinten 500	5,50
Satz Bremsbacken (4 Stück)	12,50
Satz Bremsbacken (4 Stück) FERODO Premier Quality	18,00
Bremssflüssigkeitsbehälter Kunststoff	10,00
Schlauch vom Bremssflüssigkeitsbehälter zum Hauptbremszylinder	2,00

Bremsleitungssatz, Cu	
Bremsleitungssatz orig. ATE	45,00
Verteiler für Bremsleitung	6,00
Bremsschlauch vorne	7,00
Kupferdichtring f. Bremsschlauch vorne	0,20
Bremsschlauch hinten	7,00
Haltefeder für Bremsschlauch	0,65
Handbremsseil	15,00
Rückzugsfeder für Handbremse	2,00
Bremstrommel vorne	25,00
Bremstrommel hinten	25,00
Bremstrommel vorne, VEMA	35,00
Bremstrommel hinten, VEMA	35,00
Bremstrommel vorne, BREMBO	40,00
Bremstrommel hinten, BREMBO	40,00
Bremsankerplatte rechts vorne	25,00
Bremsankerplatte links vorne	25,00
Bremsankerplatte rechts hinten	25,00
Bremsankerplatte links hinten	25,00
Bremslichtschalter 500 S-F-L	10,00
Bremslichtschalter 500 R	3,50
Überwurfmutter für Bremsleitung	0,50
18.3. Bremsanlage Fiat 126:	
Hauptbremszylinder Zweikreis	22,00
Bremsflüssigkeitsbehälter 2-Kreis	15,00
Schlauch vom Bremsflüssigkeitsbehälter zum Hauptbremszylinder 126 / m	2,00
Bremsschlauch vorne	7,00
Bremsschlauch hinten	7,00
Haltefeder für Bremsschlauch	0,65
Bremsleitungssatz	35,00
Verteiler für Bremsleitung	6,00
Radbremszylinder vorne, 1. Serie	5,50
Radbremszylinder hinten, 1. Serie	5,50
Radbremszylinder vorne, 2. Serie	5,50
Radbremszylinder hinten, 2. Serie	5,50
Satz Bremsbacken (4 Stück), 126, 1. Serie	12,50
Satz Bremsbacken (4 Stück) FERODO Premier Quality, 1. Serie	18,00
Satz Bremsbacken (4 Stück), 126, 2. Serie	15,00
Handbremsseil 126	10,00
Überwurfmutter für Fiat-Bremsleitung	0,50
18.4. Bremsanlage Haflinger:	
Hauptbremszylinder inkl. Bremslichtschalter	125,00
Repsatz Hauptbremszylinder Haflinger (inkl. Kolben), original ATE	48,00
15er-Radbremszylinder	35,00
22er-Radbremszylinder	55,00

17er-Radbremsszylinder orig. ATE	45,00
19er-Radbremsszylinder orig. ATE	45,00
Manschettensatz zu Radbremsszylinder 17er	15,00
Manschettensatz zu Radbremsszylinder 19er	15,00
Manschettensatz zu Radbremsszylinder 22er	15,00
Entlüfterventil für Radbremsszylinder original ATE	3,50
Staubkappe für Entlüfterventil original ATE	2,00
Bremsschlauch vorne	15,00
Verbindungsschlauch	12,00
Bremsschlauch hinten	12,00
Satz Bremsschläuche (5 St.)	50,00
Satz Bremsleitungen, Cu	
Satz Bremsleitungen, original ATE	58,00
Bremssattel sandgestrahlt u. verzinkt, Austausch	12,50
Bremssattel kurz (8x pro Fahrzeug)	3,00
Bremssattel lang (4x pro Fahrzeug)	5,00
Excenter	5,00
Überwurfmutter für Puch-Bremssleitung	0,50
19. SCHEIBENWISCH- und WASCHANLAGE 500-650-700 Combi	
Scheibenwischermotor Puch 500 bis 1968-650-700 Combi, im Austausch	88,00
Einsatz dazu	50,00
Scheibenwischermotor 500 ab 1968	88,00
Satz Scheibenwischergummi	10,00
Satz Scheibenwischergummi orig. Bosch	15,00
Satz Wischerblätter 500 ab 1968 f. 5,5 mm Arm Edelstahl	15,00
Satz Wischerblätter 500 ab 1968 f. 7 mm Arm Edelstahl	12,00
Satz Wischerarme ab 1968, Edelstahl	24,00
Konsole komplett, zum Wischermotor ab 1968	50,00
Scheibenwaschhandpumpe	5,80
Wasserbeutel Puch 500 ab 1968	12,00
Wasserbeutel für Puch-Tank bis 1968	15,00
Wasserbehälter mit elektrischer Pumpe, original Hella	55,00
Druckknopf dazu	8,00
Spritzdüse Plastik schwarz	1,00
Spritzdüse Plastik verchromt	3,00
Spritzdüse Metall	
Satz Wasserschläuche inkl. T-Stück	3,50
20. SCHEIBENWISCH und WASCHANLAGE Haflinger	
Scheibenwischermotor Haflinger, im Austausch	88,00
Einsatz dazu	50,00
Wischerblatt gefedert, Bosch	15,00
Doppelspritzdüse Kunststoff schwarz	12,00

Doppelspritzdüse Metall verchromt, Restbestand	38,50
21. ELEKTRIK	
21.1. Elektrik Puch 500 bis 1968-650-Combi-Haflinger	
Kugellager für Dynostarter kollektorseitig	5,00
Kugellager für Dynostarter antriebsseitig	6,00
Satz Kugellager für Dynostarter	10,00
Kohlen f. Dynostarter / St.	2,50
Scheibenfeder (Dyno)	2,00
Abdichtung zum Leitrad (Gummiring rund um Dynostarter)	7,00
Riemenscheibe außen, original Puch, aus Restbestand	25,00
Riemenscheibe mitte, original Puch, aus Restbestand	35,00
Keilriemen Puch 500-650-700 bis 68	5,00
Einstellscheibe für Keilriemen	2,00
Laufgrad 7 Flügel, original Puch, aus Restbestand	
Laufgrad 9 Flügel, original Puch, aus Restbestand	95,00
Mutter für Laufgrad	12,00
Mutter für Laufgrad, original Puch, aus Restbestand	25,00
Gitter f. Laufgrad	15,00
Regler getrennt, original Bosch	75,00
Startrelais (Magnetschalter)	25,00
Verteilerkappe	21,00
Verteilerkappe, original Bosch	22,00
Zündkerze Puch 500-650-700	2,50
Bosch-Zündkerze 500-650-700	3,00
Bosch-Zündkerze für 650 TR	3,00
Satz Zündkabel Puch 500	12,00
Satz Zündkabel mit Gummitüllen u. Kerzenstecker	18,00
Satz Gummikappen f. Kerzenstecker, 6-tlg. / Motor (Puch)	8,00
Kerzenstecker, orig. Bosch	3,00
Öldruckschalter Puch	16,00
Dichtring f. Verteilersockel	1,50
Satz Masseband, Puch 500-650 bis 1968	12,00
Keilriemen für Haflinger-Drehzahlregler	5,00
Keilriemenscheibe zu Haflinger-Drehzahlregler, original Puch	15,00
21.2. Elektrik Puch 500 ab 68 - Puch 500 S:	
Kontaktschalter für Starter	10,00
Satz Kohlen für Starter (2 Stück)	4,00
Starter, Austausch	60,00
Einsatz für Starter	50,00
Austauschlichtmaschine	125,00
Einsatz für Austauschlichtmaschine	125,00
Satz Kohlen für Lichtmaschine (2 Stück)	4,00
Mutter für Laufgrad	15,00

Pluskabel vom Starter zur Batterie inkl. Polklemme	15,00
Keilriemen Puch 500 ab 68	5,00
Regler elektronisch	25,00
21.3. Alter Verteiler mit Eisengehäuse:	
Verteiler gebraucht	
Austauschverteiler, neu überholt	
Unterbrecher A	5,00
Unterbrecherkontakt A orig. Bosch	5,40
Verteilerfinger A	6,00
Verteilerfinger A original	16,80
Kondensator A	6,00
Kondensator A orig. Bosch	8,00
21.4. Neuer Verteiler mit Alugehäuse:	
Unterbrecher N	5,00
Verteilerfinger N	5,00
Kondensator N	6,00
21.5. Elektrik, Sonstiges:	
Hochleistungszündspule, blau	
Hochleistungszündspule, blau, orig. Bosch	32,00
Doppelzündspule	28,00
Blinkerrelais, Alu rund	12,00
Glühkerze f. Haflinger-Standheizung BN2	22,00
Membran 1 für Standheizung Haflinger	28,00
Membran 2 für Standheizung Haflinger	35,00
Batteriepolklemme +	1,00
Batteriepolklemme -	1,00
Satz Batterieklemmen Haflinger	5,50
Selbstverschweißendes Klebeband schwarz für Kabelbaum	8,00
21.6. Elektrik Pinzgauer:	
Unterbrecherkontakt Pinzgauer 710, 712 ab 03/71) orig. Bosch	6,85
Zündkerze wasserdicht, original Bosch, Restbestand	35,00
Starter Pinzgauer, Austausch	150,00
21.7. Elektrik Fiat 500-126:	
Kabelbaum 500 F	100,00
Kontaktschalter für Starter	10,00
Satz Kohlen für Starter (2 Stück)	4,00

Starter, Austausch	60,00
Einsatz für Starter	50,00
Austauschlichtmaschine	125,00
Einsatz für Austauschlichtmaschine	125,00
Satz Kohlen für Lichtmaschine (2 Stück)	4,00
Nabe inkl. 3 Stiftschrauben für Aufnahme der Keilriemenscheiben	10,00
Keilriemenscheibe innen	5,00
Keilriemenscheibe außen	5,00
Pluskabel vom Starter zur Batterie inkl. Polklemme	15,00
Verteilerkappe 500 F-L	6,50
Verteilerkappe "Magneti Marelli"	8,00
Verteilerkappe 500 R	5,00
Verteilerfinger 500 F-L	5,00
Verteilerfinger 500 F-L "Magneti Marelli"	6,50
Verteilerfinger 500 R	3,00
Unterbrecher	4,00
Unterbrecher kompl. mit Grundplatte	4,00
Kondensator	5,00
Satz Kohlen für LiMa	4,00
Keilriemen	5,00
Keilriemen orig. Fiat	6,50
Keilriemen 500 Giardiniera	5,00
Zündkerze	2,50
Hochleistungszündkerze BOSCH 4-polig	5,00
Zündkerze 500 Giard.	2,50
Satz Kerzenstecker mit Kabel u. Gummitüllen 500 L-R	12,00
Gummikappe für Kerzenstecker	1,00
Thermostat 500 F-L-R	10,00
Öldruckschalter Fiat	5,00
22. BELEUCHTUNG	
22.1. Beleuchtung Puch 500-650 bis 1968 - 700 Combi:	
Scheinwerferreflektor mit Spannbügel	25,00
Satz Einstellschrauben für Scheinwerferreflektor kompl. (3 Stück, kompl. inkl. Federn)	4,00
Einsatz f. Reflektor mit Stromanschlüssen und Halter für Standlichtlampe und Doppelfadenlampe	11,00
Scheinwerferglas gewölbt, asymmetrisch	20,00
Dichtring zwischen Reflektor und Glas	2,00
Scheinwerferzierring Alu rund PUCH	12,50
Scheinwerferzierring Alu hervorstehend (500 DL, Combi), orig. aus Restbestand	20,00
Scheinwerferzierring verchromt hervorstehend	10,00
Haltefeder für den Zierring	0,35
Gummiring für Scheinwerferzierring außen	5,00
Dichtgummi (Moosgummi) zw. Reflektor u. Abdeckkappe, weiß	8,00
Blinker seitlich orange, ab 1966	3,50

Blinker seitlich orange, mit Zentralverschluß	5,00
Gummischutzkappe für Kabel von Seitenblinker, ab 1966	1,80
Blinkerglas orange, für Alugehäuse	2,00
Blinkerglas weiß, für Alugehäuse	2,00
Moosgummidichtung für Blinkerglas	1,50
Gummiunterlage für Blinkersockel vorne	3,50
Rücklichtglas rechts 500-650 ab 1966	6,00
Rücklichtglas links 500-650 ab 1966	6,00
Rücklicht kompl. 500-650 ab 1966 (Kunststoff), rechts	12,50
Rücklicht kompl. 500-650 ab 1966 (Kunststoff), links	12,50
Gummiunterlage für Rücklicht 500-650 ab 1966	5,00
Klemmstück für Rücklicht 500-650 ab 1966	0,50
Rücklichtglas rechts, schwarz, 500-650 ab 1966	10,00
Rücklichtglas links, schwarz, 500-650 ab 1966	10,00
Rücklicht kompl. rechts, schwarz, 500-650 ab 1966	15,00
Rücklicht kompl. links, schwarz, 500-650 ab 1966	15,00
Klemmstück für Rücklicht 500-650 ab 1966	0,50
Kennzeichenleuchte Puch 500-650 kompl., inkl. Leuchtmittel	25,00
Leuchtmittel für Puch-Kennzeichenleuchte 3W	1,50
Rücklichtglas Combi rechts	9,00
Rücklichtglas Combi links	9,00
Gummiunterlage für Rücklicht Combi rechts	9,00
Gummiunterlage für Rücklicht Combi links	9,00
Rücklichtglas 500-650 bis 1966, rechts	5,50
Rücklichtglas 500-650 bis 1966, links	5,50
Rückstrahler für Rücklichtglas	3,25
Satz Moosgummiunterlagen für Rücklichtglas 500-650 bis 1966, rechts und links	5,00
Satz Gummiunterlagen für Alusockel 500-650 bis 1966, rechts und links	28,00
Kompl. Satz Gummi f. Schlußleuchte 500-650 bis 1966 (4-teilig, Blech + Celon)	30,00
22.2. Beleuchtung Puch 500 ab 1968 - Fiat 500:	
Scheinwerfer 500 S-F-L-R (ohne Standlicht)	20,00
Scheinwerfer kompl. mit Zierring 500 S-F-L-R (ohne Standlicht)	25,00
Scheinwerfer 500 S mit Standlicht inkl. Zierring	38,00
Scheinwerferzierring Alu rund FIAT	10,00
Scheinwerferzierring verchromt hervorstehend	10,00
Scheinwerferzierring Alu hervorstehend original aus Restbestand	20,00
Haltefeder für den Zierring	0,35
Gummiring für Scheinwerferzierring außen	5,00
Blinkerglas orange	2,00
Blinkerglas weiß	2,00
Blinker vorne komplett orange	5,00
Blinker vorne komplett weiß	5,00
Blinker vorne komplett schwarz	5,00
Blinker seitlich orange	3,50
Blinker seitlich orange, mit Zentralverschluß	5,00
Blinker seitlich weiß	5,00
Blinker seitlich schwarz	5,00

Gummischutzhülse für Kabel von Seitenblinker	1,80
Rücklichtglas rechts	6,00
Rücklichtglas links	6,00
Rücklicht kompl. (Kunststoff), rechts	12,50
Rücklicht kompl. (Kunststoff), links	12,50
Gummiunterlage für Rücklicht	5,00
Rücklichtglas rechts, schwarz	10,00
Rücklichtglas links, schwarz	10,00
Rücklicht kompl. rechts, schwarz	15,00
Rücklicht kompl. links, schwarz	15,00
Klemmstück für Rücklicht	0,50
Glas für Puch-Kennzeichenleuchte Hella	10,00
Leuchtmittel f. Puch-Kennzeichenleuchte 3W	1,50
Kennzeichenleuchte Fiat 500	15,00
22.3. Beleuchtung Haflinger:	
Scheinwerferreflektor mit Spannbügel	25,00
Satz Einstellschrauben für Scheinwerferreflektor kompl. (3 Stück, kompl. inkl. Federn)	4,00
Einsatz f. Reflektor mit Stromanschlüssen und Halter für Standlichtlampe und Doppelfadenlampe	7,00
Scheinwerferglas gewölbt, asymmetrisch	20,00
Dichtring zwischen Reflektor und Glas	2,00
Scheinwerferzierring Alu rund	12,50
Scheinwerferzierring Alu hervorstehend (Export), original aus Restbestand	20,00
Haltefeder für den Zierring	0,35
Gummiring für Scheinwerferzierring außen	5,00
Dichtgummi (Moosgummi) zw. Reflektor u. Abdeckkappe, weiß	5,00
Dichtgummi (Moosgummi) zw. Reflektor u. Abdeckkappe orig. Puch	8,00
Scheinwerferschutzbügel Haflinger, erhöht (unlackiert)	10,00
Scheinwerferschutzbügel Haflinger, erhöht (verchromt)	15,00
Blinker vorne orange Haflinger (Ersatz)	20,00
Blinker vorne weiß Haflinger (Ersatz)	20,00
Rücklicht Haflinger (Ersatz)	30,00
Rücklicht Haflinger rund	18,00
Kennzeichenleuchte Haflinger	12,50
22.4. Beleuchtung Fiat 126:	
Scheinwerfer 126 mit Standlicht	20,00
Scheinwerfer 126 H4 mit Standlicht	25,00
Blinkerglas vo re 126 weiss	3,50
Blinkerglas vo li 126 weiss	3,50
Blinker vo re 126	8,00
Blinker vo li 126	8,00
Schraube mit Plastikkopf für Frontblinker 126	0,50
Blinker seitlich orange 126	5,00
Blinker seitlich weiss 126	6,00

Rücklicht 126 re	15,00
Rücklicht 126 li	15,00
Rücklichtglas re 126	7,50
Rücklichtglas li 126	7,50
Rücklichtglas re 126 weiss	10,00
Rücklichtglas li 126 weiss	10,00
Rücklichtglas re 126 BIS weiss	10,00
Rücklichtglas li 126 BIS weiss (paßt auch auf alten Rücklichtsockel)	10,00
22.5. Beleuchtung allgemein:	
Lampenfassung 2-polig f. Standlicht	2,50
Standlichtbirne	1,50
Blinkerbirne weiss	1,25
Birne für Tachobeleuchtung	1,50
Lampenfassung für Tacho 1-polig	2,00
Lampenfassung für Tacho 2-polig	2,50
Blinkerbirne orange	1,75
Blinkerbirne rot	1,75
2-Fadenlampe 21/5W weiss	1,80
2-Fadenlampe 21/5W orange	2,50
2-Fadenlampe 21/5W rot	2,50
2-Fadenlampe 18/5W weiss (Restbestand)	2,00
Biluxbirne 12V, 45/40W	3,50
Doppelfadenlampe für Scheinwerfer (1. Serie) 45/40W	5,00
Halogenbirne mit Biluxsockel	5,00
Halogenbirne mit Biluxsockel, Markenprodukt	8,00
Soffittenglühlampe 12V 10 W	1,50
Soffittenglühlampe 12V 18 W	2,00
25. SONDERZUBEHÖR-TUNING-ACCESSOIRES	
Sportsitz mit verstellbarer Kopfstütze, Cord-Kunstleder	235,00
Sportsitz, Leder-Cord mit verstellbarer Kopfstütze	395,00
Sitzbezug fertig, passend zu Schalensitzen, 500 S	100,00
Sitzschienen verstellbar dazu / Sitz	60,00
Komfortsitz inkl. Sitzschiene	150,00
Dachrinnenchrom / m	2,00
Dachrinnenchrom Schachbrettmuster / m	2,00
Dachrinnenleiste schwarz / m	2,00
Dachrinnenleiste kupferfärbig / m	2,00
<i>Für 500 Europa bzw. 500 S werden 4m benötigt. Für 500er mit Selbstmördertüren werden 2,5 m benötigt.</i>	
Sportlenkrad Kunststoff 31 cm mit Nabe	85,00
Sportlenkrad Kunstleder inkl. Nabe	105,00
Sportlenkrad Leder inkl. Nabe	
Holzlenkrad 31cm inkl. Nabe	

Holzlenkrad mit Chromspeichen 33 cm inkl. Nabe	150,00
Lenkradnabe 500er	45,00
Sicherheitsnabe 500er	55,00
VDO Drehzahlmesser, 2-Zyl., 8.000 U/min., Dm. 80, 12V	178,00
VDO Temperaturanzeige 120°, Dm. 52mm	50,00
VDO Temperaturgeber 120° M10x1	28,00
VDO Druckanzeige, 5 bar, Dm. 52	50,00
VDO Druckgeber 5 bar M10x1	88,00
VDO Druckanzeige, 10 bar, Dm. 52	50,00
VDO Druckgeber 10 bar mit integriertem Öldruckschalter 0,9 bar, M10x1	128,00
Chromring 52mm für VDO-Zusatzinstrumente	7,00
Chromring 60mm für VDO-Zusatzinstrumente	7,00
Chromring 80mm für VDO-Zusatzinstrumente	10,00
Adapterring für 52er-Instrumente in 60er-Loch	8,00
Rennblattfeder mit umgedrehten Augen	90,00
Rennblattfeder 6-lagig mit umgedrehten Augen	125,00
Felge 126 Puch (mit Konus)	
Radbolzen 126 mit Konus	1,50
Ventilkappe Alu mit Dichtring	2,00
Ventilkappe inkl. Ventilabdeckung chrom	3,00
Satz Haubenspanner Abarth klein (2er-Packung)	8,00
Distanzhalter f. Fiat-Motordeckel	25,00
Gummistoppel elfenbein für Gepäckträger (Assmann)	5,00
Zusatzscheinwerfer chrom klein, Weitstrahler	50,00
Zusatzscheinwerfer chrom klein, Breitstrahler	50,00
Zusatzscheinwerfer chrom klein, 20W als Tagfahrleuchte für Oldtimer	58,00
Ganzgarage Puch 500	65,00
Ganzgarage Puch 700 Combi	68,00
Abdeckplane Puch 500 für innen, in den Farben blau,gelb, rot, für innen	
26. LITERATUR	
Puch-Automobile-Buch von Friedrich Ehn	49,90
Betriebsanleitung 500 D, 650 T, 650 TR	20,00
Betriebsanleitung 500 D, DL	20,00
Betriebsanleitung 700 C und E	20,00
Betriebsanleitung, Ausg. 1957	20,00
Ersatzteilkatalog 500	36,00
Ersatzteilkatalog 500 S	36,00
Betriebsanleitung 500 S	14,50
Ersatzteilliste 650 T (als Ergänzung zu 500er-Katalog)	29,00
650 TR Europa Sonderteile (als Ergänzung zu Ersatzteilliste 650 T)	14,50
Reparaturanleitung 500, 650, 700, Haflinger	43,00
Betriebsanleitung Haflinger	20,00

Farbposter 500 - 1957	7,00
Farbposter 500 DL blau	7,00
auch noch div. andere Puch-Poster lagernd	
27. BENZINZUSATZ, MOTORÖLE, GETRIEBEÖL, BREMSFLÜSSIGKEIT, HANDWASCHPASTE	
Benzinzusatz CARLUBE, Bleiersatz, 300ml Flasche	
Benzinzusatz CASTROL TBE, Bleiersatz und Ventiltreiniger, 250ml Dosierflasche	8,50
Aral Multi-Turboral 15W-40, 20 Liter-Gebinde, pro Liter	3,72
Aral Extra-Turboral 10W-40, 5 Liter-Gebinde, pro Liter	4,56
Aral Extra-Turboral 10W-40, 1 Liter-Gebinde, pro Liter	4,74
Aral High-Tronic 5W-40, 1 Liter-Gebinde, pro Liter	7,90
Castrol Classic XL 20W-50, 1 Liter-Gebinde	12,00
MOTUL Le Mans 20W-60, 2 Liter-Gebinde, pro Liter	17,50
Getriebeöl ARAL EP SAE 85W-90, 1 Liter	6,00
Getriebeöl CASTROL Differential EPX 80W-90, 1 Liter	10,00
Bremsflüssigkeit ARAL HS DOT 4, 250ml	3,60
Handwaschpaste, 1 Liter	5,00
Handwaschpaste ARAL mit Provitamin A, 1 kg	9,60
28. SONSTIGES	
FERTAN Rostumwandler, 1 Liter	28,00
Lackspray schwarz, 400ml-Dose	8,00
Aluspray 800° C., ideal für Auspuffanlagen, Motorteile, Alufelgen, 400ml-Dose	9,00
Edelstahlspray 400°, hohe Schlagfestigkeit u. Korrosionsschutz, 400ml-Dose	11,00
WD-40, 275ml, Rostlöser, verdrängt Feuchtigkeit, beseitigt Quietschen, ...	5,50
Kantenschutz / m	1,50
Lochstopfen Kunststoff 9,5-11mm	0,30
Lochstopfen Kunststoff 15-17,5mm	0,40
Gummitülle 9,5 gelocht	0,25
Gummitülle 10 geschlossen, extraflache Oberseite	0,75
Gummitülle 11 gelocht	0,25
Gummitülle 15,5 geschlossen	0,50

Gummitülle 19 geschlossen	0,50
Gummitülle 25 geschlossen	0,80
Gummitülle 30 geschlossen	0,70
Gummitülle 44 geschlossen	1,50
Typenschild PKW	7,00
Typenschild Haflinger	10,00
Niete für Typenschild	0,35
<i>Bolzen für Reparatur von ausgerissenen Stehbolzen:</i>	
Bolzen 8mm-10mm	3,00
Bolzen 8mm-12mm	3,00
Werkzeugtasche Textil, zum Aufrollen	8,00
Stapelkiste 60x40x20	8,00
Stapelkiste 60x40x30	8,00
Stapelkiste gebr.	ab 5,00

Preisstand 28. Juni 2011, alle Preise inkl. Ust., Irrtümer und Preisänderungen vorbehalten.